

# Noves aportacions als gravats rupestres d'Andorra i de l'Alt Urgell

Jordi Casamajor i Esteban

NOTA

Totes les fotografies han estat realitzades i són propietat de l'autor d'aquest article.  
La fotografia número 12 és de David Gálvez.



Foto 1- Gravats de Meritxell

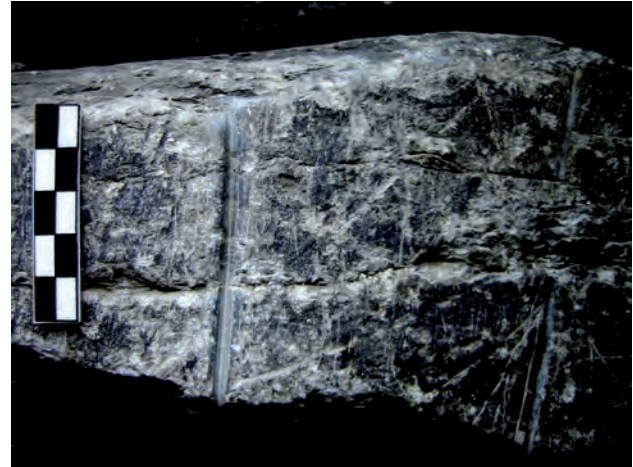


Foto 2- Gravats de la Cortinada

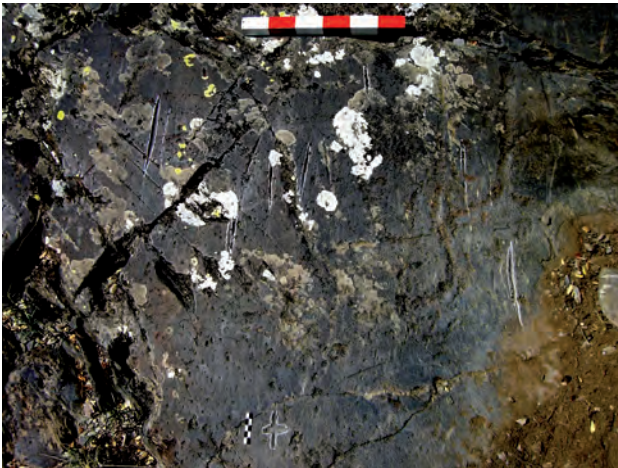


Foto 3- Gravats de l'Espeluga

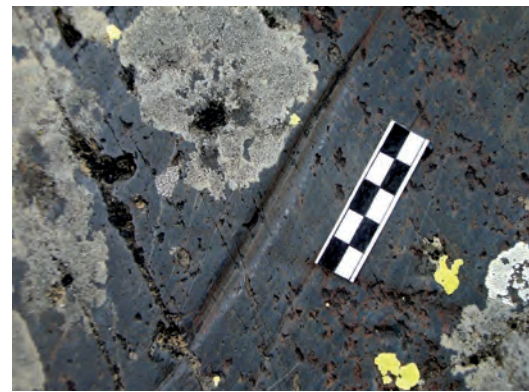


Foto 4- Detall dels gravats de l'Espeluga



Foto 5- Gravats de la Borda del Cadena

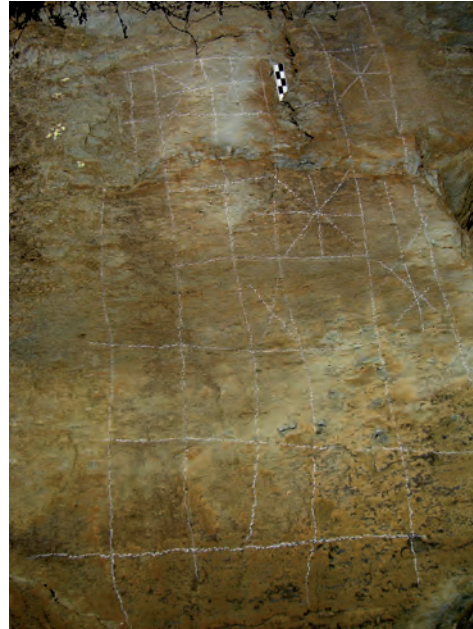


Foto 6- Gravats de les Comes



Foto 7- Cassoletes de les Comes

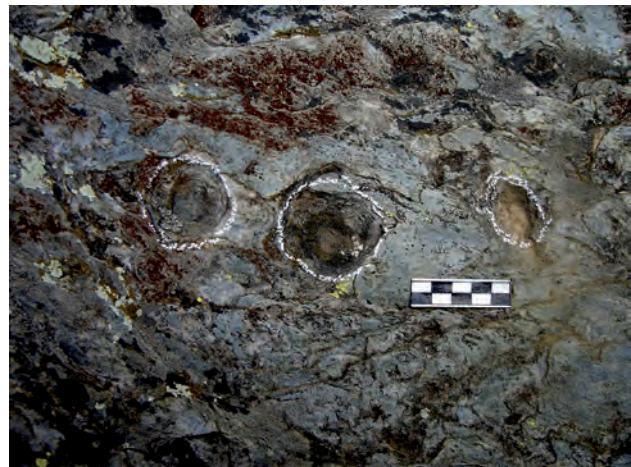


Foto 8- Cassoletes de les Comes 2



Foto 9- Gravats del solà d'Arcavell, detall



Foto 10- Gravats del solà d'Arcavell



Foto 11- Pedra dels Sacrificis del Llobinar



Foto 12- Cista de la Feixa del Moro de Juberrí amb l'autor d'aquest article.



Foto 13- Gravats del Serrat de Sant Cerni de Nagol



Foto 14- Llossa



Foto 15- Gravats de Canòlich



Foto 16- Gravats d'Aixirivall



Foto 17- Gravats de Serra Plana



Foto 18- Gravats de Mossers 1



Foto 19- Estel de Mossers 2



Foto 20- Gravats de Mossers 3

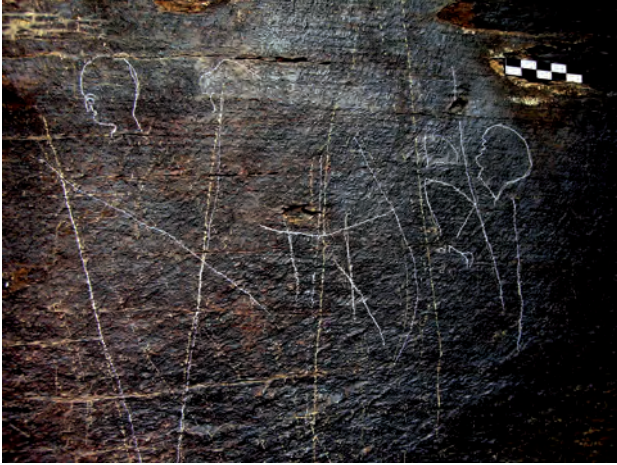


Foto 21- Gravats del Roc del Barrerol



Foto 22- Creu de terme del Roc del Barrerol

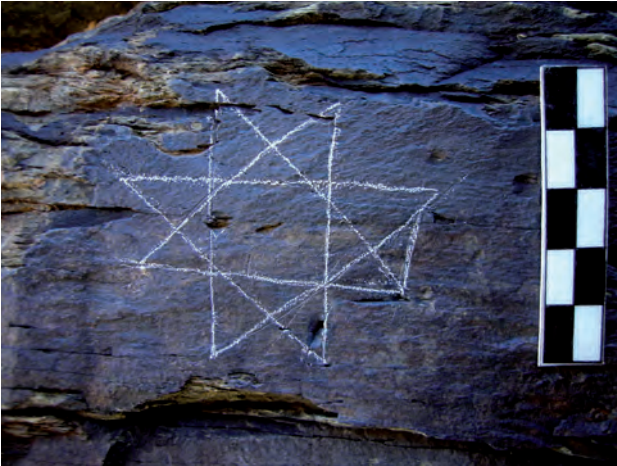


Foto 23- Estel de Sant Esteve de Juberri 1



Foto 24- Estel de Sant Esteve de Juberri 2



Foto 25 –Estels de Sant Mateu del Pui d’Olivesa



Foto 26- Gravats de Sant Martí de la Cortinada



Foto 27- Creu de Sant Martí de la Cortinada

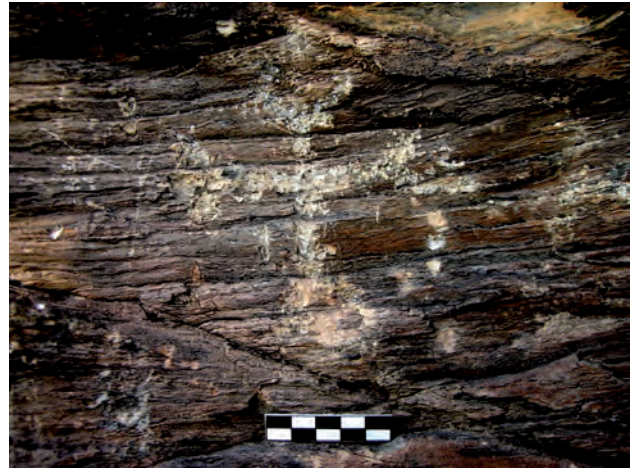


Foto 28- Creus de Faucellers

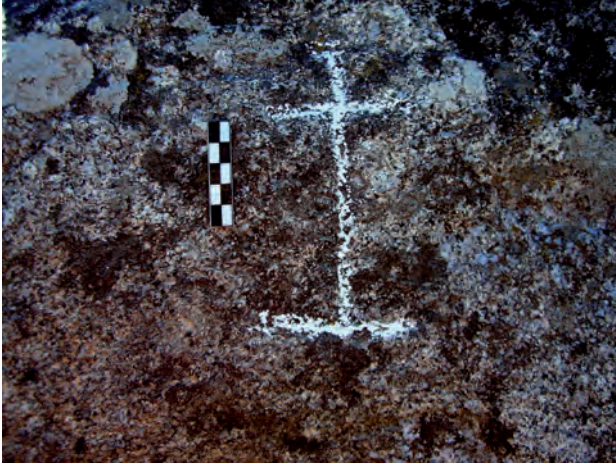


Foto 29- Creus de la Roca de la Salve



Foto 30- Creu del camí d'Aixàs

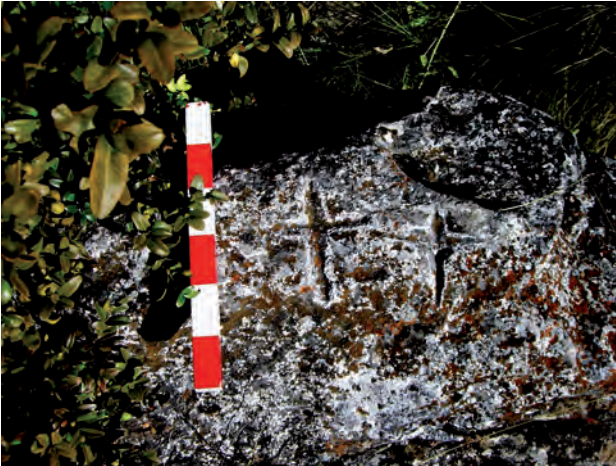


Foto 31- Creus del camí de Manyat



Foto 32- Creu de Coll Jovell





Foto 33- Creus de les Bordes del Castella

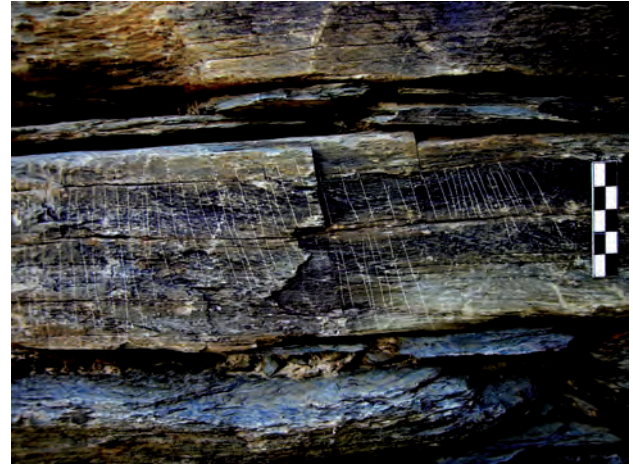


Foto 34- Gravats de les Bordes de Beixalis

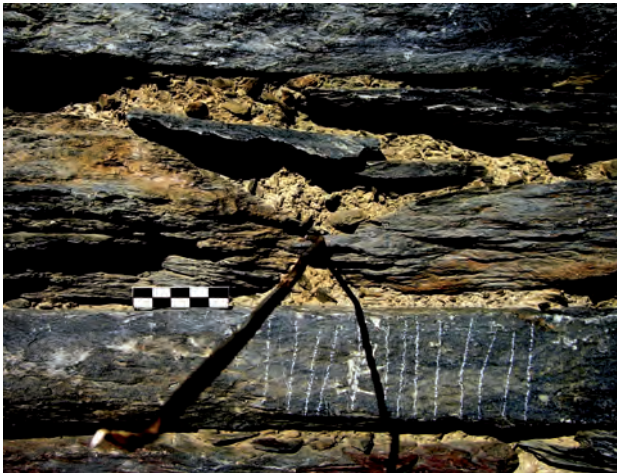


Foto 35- Relotge de sol a l'era de cal Naudí



Foto 36- Creu de terme del cap dels basers de Molleres, Bosc de la Costassa



Foto 37- Creu de terme de la Bor



Foto 38- Gravats de la vall de Castellbò



Foto 39- Gravats de Mas n'Olives



Foto 40- Gravats de Sornàs



Foto -41- Gravats de Civís 1



Foto 42- Gravats de Civís 2. Detall

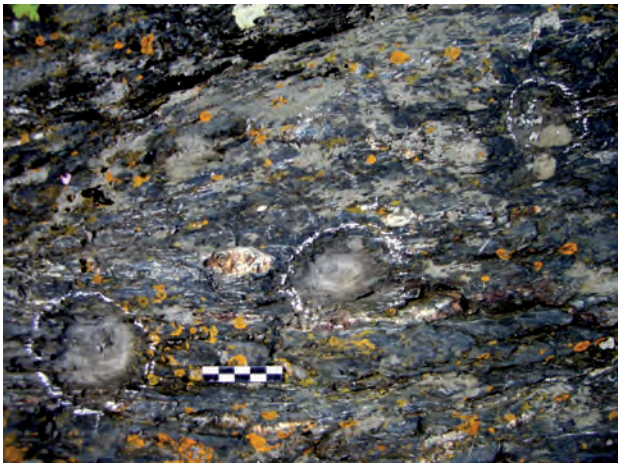


Foto 43- Gravats d'Os de Civís



Foto 44- Gravats de la Borda de cal Soldat



Foto 45- Gravats de Cortvassill

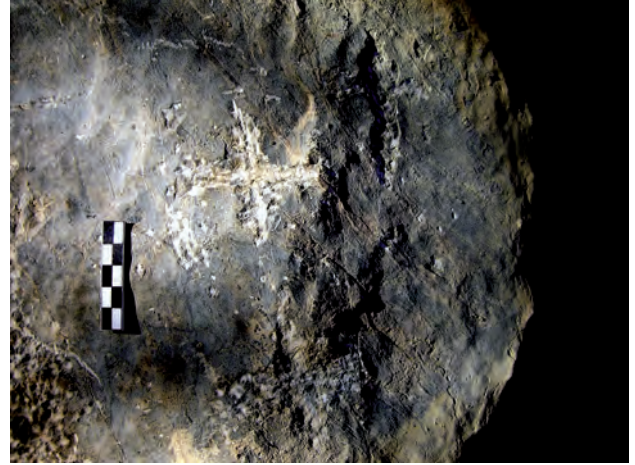


Foto 46- Creus de Sorri



Foto 47- Gravats de la cova de Casa Vella



Foto 48- Gravats de Coll de Nargó

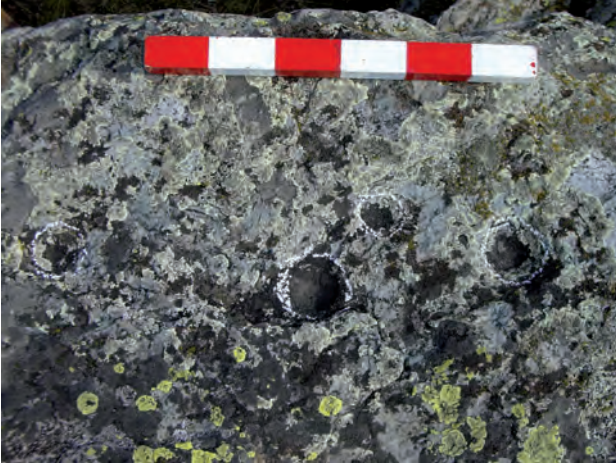


Foto 49- Gravats del dolmen de Turbiàs



Foto 50- Dolmen de Turbiàs



Foto 51- Cabana del Moro d'Avellanet



Foto 52- Gravats als basers d'Avellanet



Foto 53- Cassoleta de la Farga de Moles



Foto 54- Gravats de Sant Julià dels Garrics



Foto 55- Gravats de Sant Genís de Torà de Tost



Foto 56- Creu del calvari de la catedral de Santa Maria d'Urgell



Foto 57- Creu del calvari de Ges



Foto 58- Creus de Sant Salvador d'Adraén

## Otto Bickel i la seva iniciativa postal de 1893

### Un altre episodi de la història postal andorrana

Gerhard Lang-Valchs



"...who resided in San Marino between 1891 and 1894, diffusing knowledge and promoting the collection of the Republic's postal values through the multi-lingual monthly San Marino-Philatelist and his original illustrated envelopes."

# Els andosins en el context cultural de la Segona Guerra Púnica

Èric Jover i Comas, Alan Ward i Koeck, Alan Ward i Leach



Distribució geogràfica de les zones d'influència romana i cartaginesa a principis de la Segona Guerra Púnica



Probable trajecte d'Hanniba'al i el seu exèrcit a l'any 218 aC



Mapa geopolític de la península itàlica a principis de la Segona Guerra Púnica



# Singularitats del romànic andorrà

Pere Canturri i Montanya



Foto 1- Sant Cerni de Nagol. Sant acompanyat d'un àngel barbut

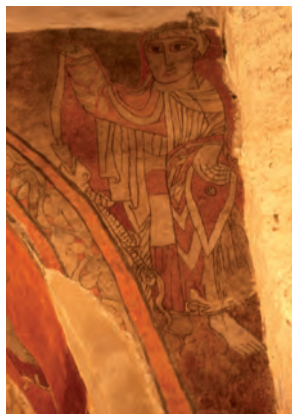


Foto 2- Sant Cerni de Nagol. Sant Jordi matant la serp del mal



Foto 3- Sant Cerni de Nagol. Àliga



Foto 4- Sant Cerni de Nagol. Personatge de l'arc triomfal de l'esquerra amb quatre braços



Foto 5- Sant Cerni de Nagol. Sant amb els peus de perfil i de front



Foto 6- Sant Cerni de Nagol. Imatge Sant Jordi



Foto 7- Santa Coloma. Absis quadrat i campanar rodó



Foto 8- Santa Coloma. Arc de ferradura que separa l'absis de la nau



Foto 9,10,11- Dibuix dels tipus d'arcs



Foto 12- Arcades de Sant Llisc de Virós, a la Vall Ferrera



Foto 13-Santa Coloma amb el campanar rodó afegit al segle XII



Foto 14- Sant Cerni de Tavèrnoles



Foto 15- Pintures del campanar de Santa Coloma



Foto 16-Santa Coloma, voltes de l'intrados de les finestres

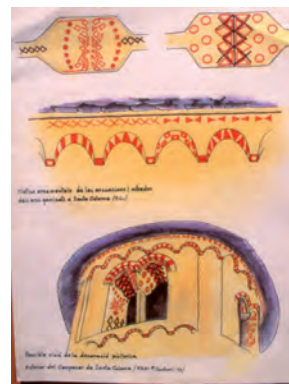


Foto 17- Santa Coloma, dibuix de corda, reconstrucció de la decoració original

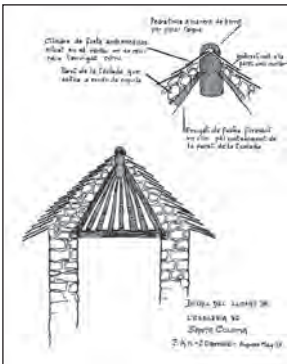


Foto 18- Detall del llosat de l'església de Santa Coloma (PAN - Pere Canturri, maig 1979)



Foto 19- Sant Martí de la Cortinaada. Pintura de Sant Martí de Tours



Foto 20- Murals de la Cortinaada, arc former nord banda dreta. Oferent amb calze



Foto 21- Pintura mural de Sant Martí de la Cortinaada. Oferent amb canelobre



Foto 22- Sant Martí de la Cortinada. Imatge asseguda en un tamboret de tres potes



Foto 23- Sant Martí de la Cortinada. Imatge amb la palma del martiri



Foto 24- Sant Martí de la Cortinada. Arquer (agost, 1995)



Foto 25- Murals de la Cortinada, imposta de l'arc triomfal banda sud. Bestiari



Foto 26- Murals de la Cortinada. Sant Brici, successor de Sant Martí a Tours



Foto 27- La inscripció "Aryalsy" podria ser una representació d'un càtar



Foto 28- Sant Joan de Caselles. Crist Majestat



Foto 29- Sant Joan de Caselles. Memento de l'enterrament del Crist Majestat